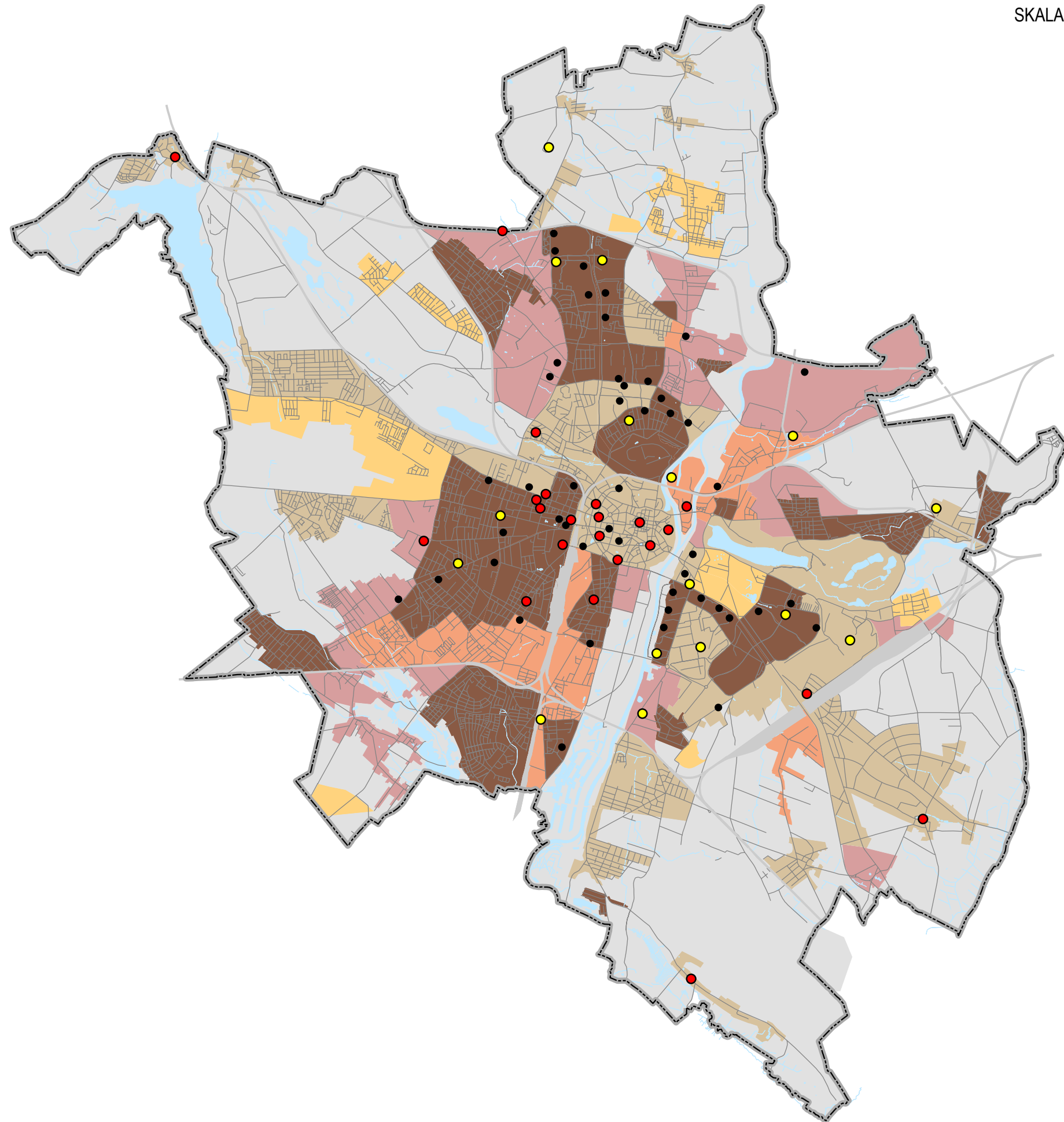




STRUKTURA PRZESTRZENNA - WARTOŚĆ ESTETYCZNA STRUKTUR PRZESTRZENNICH ORAZ WARTOŚĆ KOMPOZYCYJNA OBIEKTÓW I ZESPOŁU OBIEKTÓW WYSOKICH I WYSOKOŚCIOWYCH

SKALA 1:95 000



MIASTO POZNAŃ



LEGENDA

WARTOŚĆ ESTETYCZNA STRUKTUR PRZESTRZENNICH

- STRUKTURA KOMPLETNA – zamknięty układ kompozycyjny, o strukturze czytelnej, kompletnej, jednorodnej i harmonijnej, z możliwościami uzupełnienia pojedynczymi działkami
- STRUKTURA NIEKOMPLETNA – zamknięty układ kompozycyjny, o strukturze czytelnej, jednorodnej i harmonijnej, ale niedokończony (około 10-30% powierzchni całej struktury należy uzupełnić)
- STRUKTURA OKALECZONA – otwarty układ kompozycyjny, o strukturze słabo czytelnej, niejednorodnej, nieharmonijnej. W obrębie struktury pojawiły się elementy burzące zaprojektowany istniejący układ kompozycyjny;
- STRUKTURA NIEUPORZĄDKOWANA – brak wyraźnego układu kompozycyjnego, o strukturze nieczytelnej, niejednorodnej i nieharmonijnej. W obrębie struktury istnieją pewne szcążkowe elementy różnych układów kompozycyjnych (około 10-20%)
- STRUKTURA ROZPOCZĘTA – otwarty układ kompozycyjny, o strukturze rozpoczętej, krystalizującej się, jednorodnej i harmonijnej. Teren zagospodarowany w 5-50%.
- STRUKTURA OTWARTA – tereny otwarte, zielone, rolne

WARTOŚĆ KOMPOZYCYJNA OBIEKTÓW LUB ZESPOŁU OBIEKTÓW WYSOKICH I WYSOKOŚCIOWYCH

- OBIEKTY WYSOKIE I WYSOKOŚCIOWE O NEGATYWNYM ODDZIAŁYWANIU – nie wpisują się w istniejące układy urbanistyczne, nie krystalizują i nie identyfikują przestrzeni miasta.
- OBIEKTY WYSOKIE I WYSOKOŚCIOWE O POZYTYWNYM ODDZIAŁYWANIU – wpływają pozytywnie na kształtowanie tkanki miejskiej, krystalizują przestrzeń, identyfikują miejsce, oraz wpisują się pod względem wizualnym w otoczenie
- OBIEKTY WYSOKIE I WYSOKOŚCIOWE O NEUTRALNYM ODDZIAŁYWANIU – wpływają pozytywnie na kształtowanie tkanki miejskiej, krystalizują przestrzeń, identyfikują miejsce, ale nie wpisują się pod względem wizualnym w otoczenie;

WARSTWY POMOCNICZE

- GRANICA ADMINISTRACYJNA MIASTA POZNAŃ
- WODY MIASTA POZNAŃ
- ULICE
- LINIE KOLEJOWE

STUDIUM UWARUNKOWAŃ I KIERUNKÓW ZAGOSPODAROWANIA PRZESTRZENNEGO

0/16

MIEJSKA PRACOWNIA URBANISTYCZNA
UL. B. PRUSA 3 60-819 POZNAŃ

