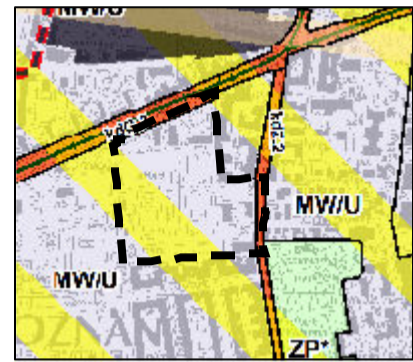


Miejscowy plan zagospodarowania przestrzennego "W rejonie ulic Ułańskiej i Grunwaldzkiej" w Poznaniu

WYRYS ZE STUDIUM UWARUNKOWAŃ I KIERUNKÓW
ZAGOSPODAROWANIA PRZESTRZENNEGO MIASTA POZNAŃ
(Uchwała Nr LXXII/1137/VI/2014 Rady Miasta Poznania
z dnia 23 września 2014 r.)
KIERUNKI Skala 1 : 15 000



- TERENY PRZEZNACZONE POD ZABUDOWĘ
- MW/U - TERENY ZABUDOWY MIESZKANIOWEJ WIELORODZINNEJ LUB ZABUDOWY USŁUGOWEJ
 - OBSZARY WPISANE DO REJESTRU ZABYTKÓW I POMNIK HISTORII
- TERENY DRÓG - UKŁAD PODSTAWOWY
- kdG... - DROGI GŁÓWNE
 - kdZ... - DROGI ZBIORCZE
- GRANICA OBSZARU OBJĘTEGO PLANEM MIEJSCOWYM

OZNACZENIA

- [- - -] Granica obszaru objętego planem miejscowym
- ▭ Linie rozgraniczające tereny o różnym przeznaczeniu lub różnych zasadach zagospodarowania
- Maksymalne nieprzekraczalne linie zabudowy
- Obowiązujące linie zabudowy
- MW Tereny zabudowy mieszkaniowej wielorodzinnej
- MW/U Tereny zabudowy mieszkaniowej wielorodzinnej lub usługowej
- U Teren zabudowy usługowej
- ZP Tereny zieleni urządzonej
- KD... Tereny dróg publicznych
- kxr Teren publicznego ciągu pieszo-rowerowego
- KDW Teren drogi wewnętrznej
- ▨ Budynki chronione planem
- ▨ Strefy wyższej zabudowy
- ▨ Strefy zieleni wysokiej
- Granice stref ograniczeń maksymalnej wysokości w otoczeniu lotniska Poznań-Ławica
- Orientacyjna lokalizacja rzędu drzew
- Orientacyjna lokalizacja ciągów pieszych

