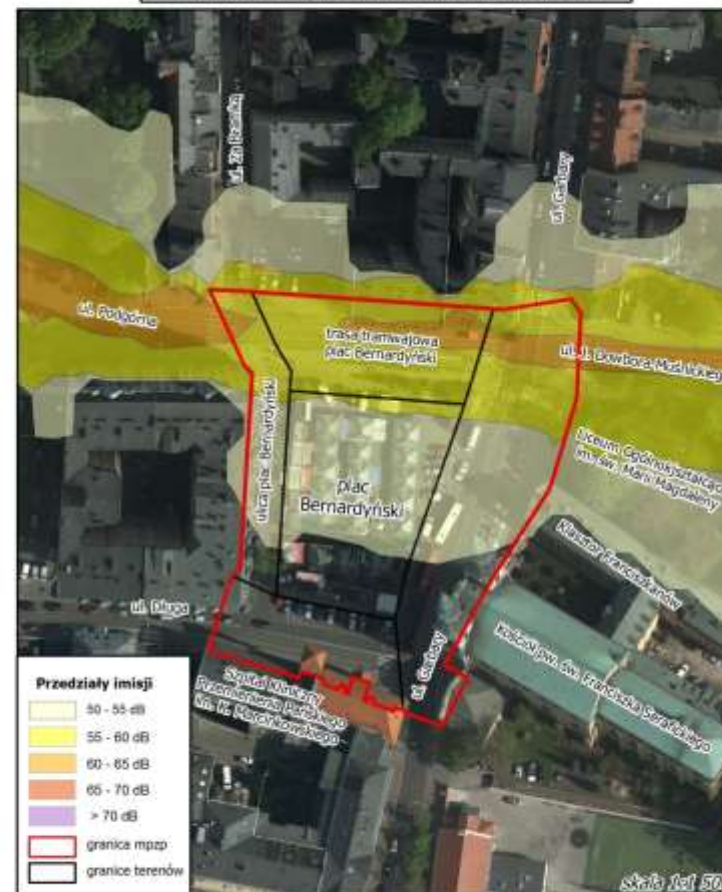


ZASIĘGI ODDZIAŁYWANIA HAŁASU TRAMWAJOWEGO
W PORZE DZIEŃNO-WIECZORNO-NOCNEJ (LDWN) - W STANIE ISTNIEJĄCYM W ROKU 2017



MIEJSKA PRACOWNIA URBANISTYCZNA
61-942 POZNAŃ, UL. ZA BRAMKĄ 1

ZASIĘGI ODDZIAŁYWANIA HAŁASU TRAMWAJOWEGO
W PORZE NOCNEJ (LN) - W STANIE ISTNIEJĄCYM W ROKU 2017



Źródło: Mapa akustyczna miasta Poznania 2017, AkustIX, lemitor OCHRONA ŚRODOWISKA, wrzesień 2017.

Miejscowy plan zagospodarowania przestrzennego "W rejonie placu Bernardyńskiego" w Poznaniu

PROJEKT
marzec 2019WYRYS ZE STUDIUM UWARUNKOWAŃ
I KIERUNKÓW ZAGOSPODAROWANIA
PRZESTRZENNEGO MIASTA POZNAŃ

FRAGMENT PLANSZY: KIERUNKI SKALA 1:15 000

Uchwała Nr LXXIII/1127/V/2014 Rady Miasta Poznania
z dnia 20 września 2014 r.

OZNACZENIA:

- TERENY PRZEZNACZONE POD ZABUDOWĘ
- MWL - TERENY ZABUDOWY MIESZKANIOWEJ WIELKOCZYNNEJ /
 - LUK ZABUDOWY WILKOCZYNNEJ W OBRĘBACH FUNKCJONALNEGO ŚRODOWISKA
- TERENY - TRANSPORTU ZBIOROWEGO
- st. - TRASY TRAMWAJOWE - POZA WŁASNOŚĆ PODSTAWOWĄ
 - TORBY TRAMWAJOWE
- OCHRONA ZABYTKÓW I OPIEKA NAD ZABYTKAMI
- OBRĘBY WPISANE DO REJESTRU ZABYTKÓW I POMNIK HISTORYCZNYCH
- OBRĘBY IDENTYFIKACJI PRZESTRZENNEJ
- OBRĘBY KLASZKOWYCH PRZESTRZENI PUBLICZNYCH
- GRANICA OBRĘBU OBJĘTEGO PLANEM

Oznaczenia

- granica obszaru objętego planem
- linie rozgraniczające tereny o różnym
- przeznaczeniu lub różnych zasadach
- zagospodarowania
- kolektor ogólnospławny
- rząd drzew
- strefa A
- strefa B
- kp - teren publicznego placu miejskiego
- tereny dróg publicznych
- KD-L, KD-Lt - klasy lokalnej
- KD-D - klasy dojazdowej

**PROGNOZA ODDZIAŁYWANIA NA ŚRODOWISKO DOTYCZĄCA PROJEKTU
MIEJSCOWEGO PLANU ZAGOSPODAROWANIA PRZESTRZENNEGO „W REJONIE PLACU BERNARDYŃSKIEGO” W POZNANIU**

DOKUMENTACJA FOTOGRAFICZNA

Fot. 1. Widok na plac Bernardyński z ul. Za Bramką



Fot. 2. Widok na zachodnią pierzeję placu Bernardyńskiego



Fot. 3. Widok w kierunku ul. Garbary



Fot. 4. Widok na targowisko z rejonu ul. Garbary



Fot. 5. Nasadzenia zieleni w sąsiedztwie przystanku tramwajowego



Fot. 6. Stragany – widok w kierunku północnej części placu

