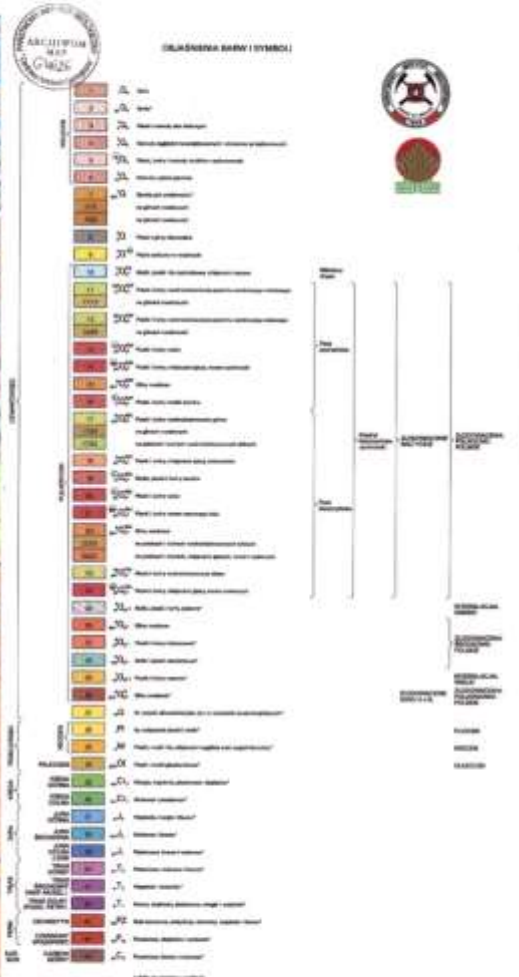
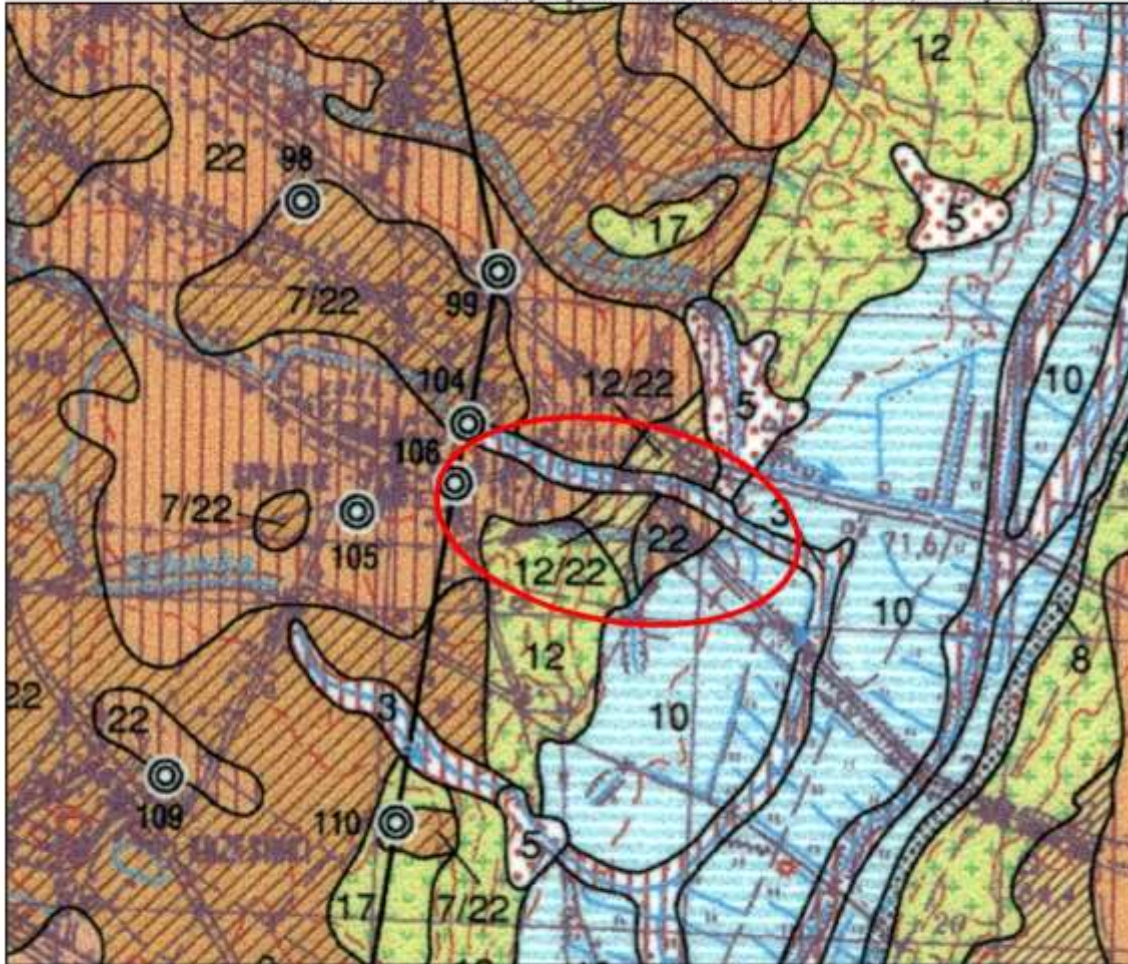


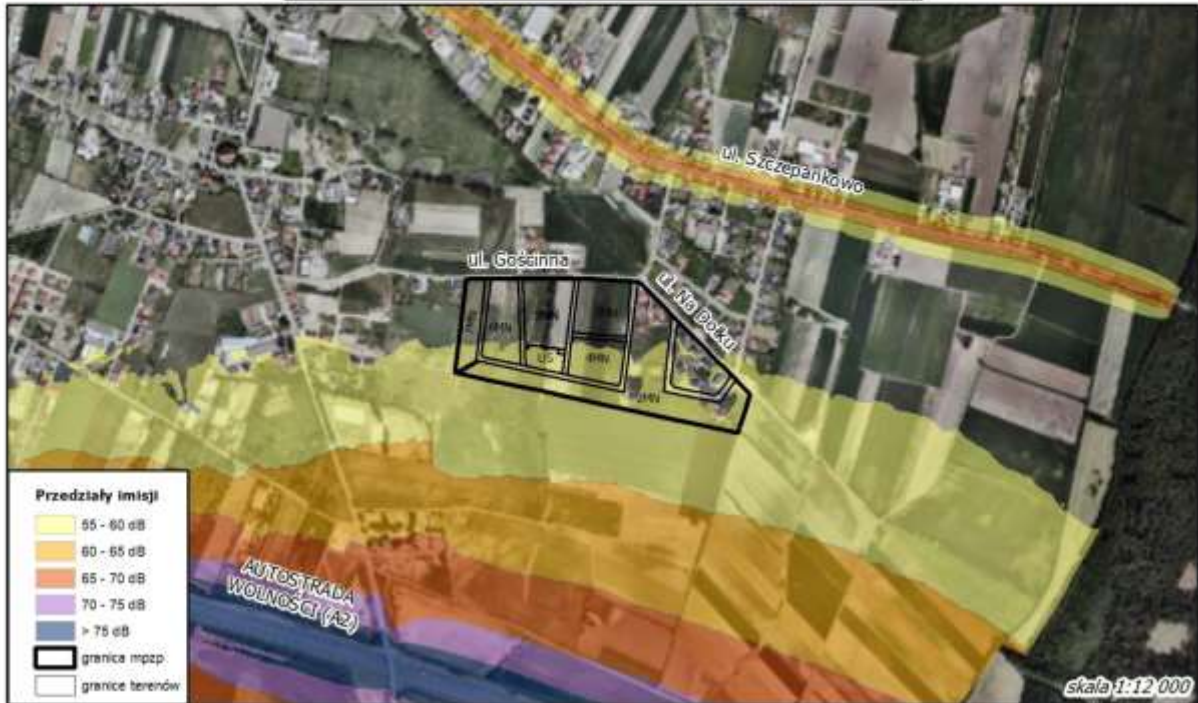


GEOLOGIA (źródło: Szczegółowa mapa geologiczna Polski ark. 472 Swarzędz, Państwowy Instytut Geologiczny)



ORIENTACYJNA LOKALIZACJA OBSZARU OPRACOWANIA
 MPZP "REJON ULICY GOŚCINNEJ" W POZNANIU

ZASIEGI ODDZIAŁYWANIA HAŁASU SAMOCHODOWEGO
W PORZE DZIENNO-WIECZORNO-NOCNEJ (LDWN) - W STANIE ISTNIEJĄCYM W ROKU 2017



ZASIEGI ODDZIAŁYWANIA HAŁASU SAMOCHODOWEGO
W PORZE NOCNEJ (LN) - W STANIE ISTNIEJĄCYM W ROKU 2017



DOKUMENTACJA FOTOGRAFICZNA

Fot. 1. Widok na zadrzewienia wzdłuż rowu melioracyjnego



Fot. 2. Widok na zabudowę zlokalizowaną w rejonie ul. Na Dołku



Fot. 3. Zabudowa przy ul. Na Dołku (wraz z towarzyszącą jej zielenią)



Fot. 4. Zabudowa u zbiegu ul. Gościnnej i ul. Na Dołku



Fot. 5. Roślinność w sąsiedztwie rowu melioracyjnego



Fot. 6. Tereny użytkowane rolniczo (pola uprawne)



MIEJSCOWY PLAN ZAGOSPODAROWANIA PRZESTRZENNEGO „REJON ULICY GOŚCINNEJ” W POZNANIU



Poznań, wrzesień 2018 r.

OŚWIADCZENIE

Ja niżej podpisana Agnieszka Wieczorkiewicz oświadczam, iż spełniam wymogi określone w art. 74a ust.2. ustawy z dnia 3 października 2008 r. *o udostępnianiu informacji o środowisku i jego ochronie, udziale społeczeństwa w ochronie środowiska oraz o ocenach oddziaływania na środowisko.*

Jestem świadoma odpowiedzialności karnej za złożenie fałszywego oświadczenia.

