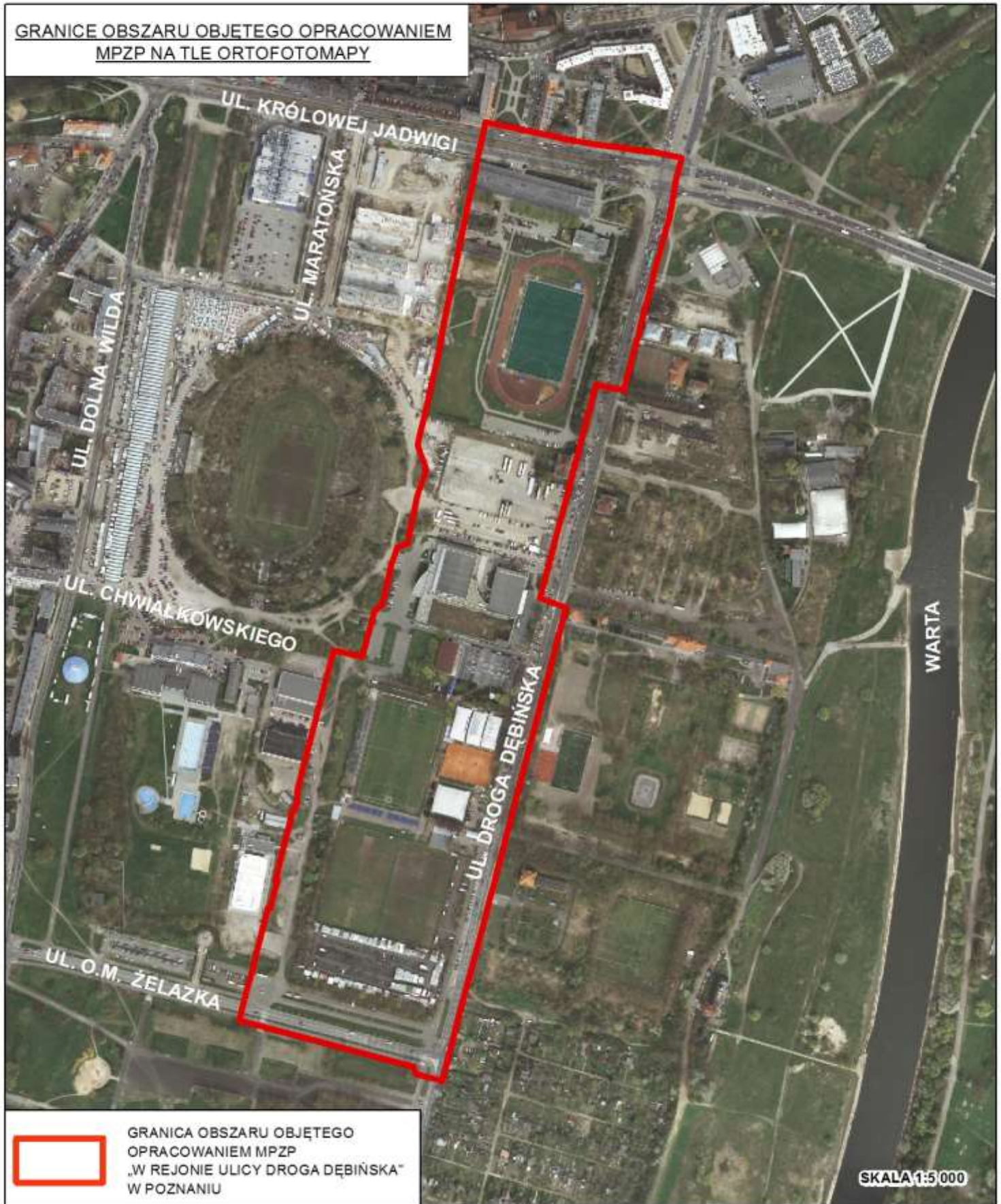
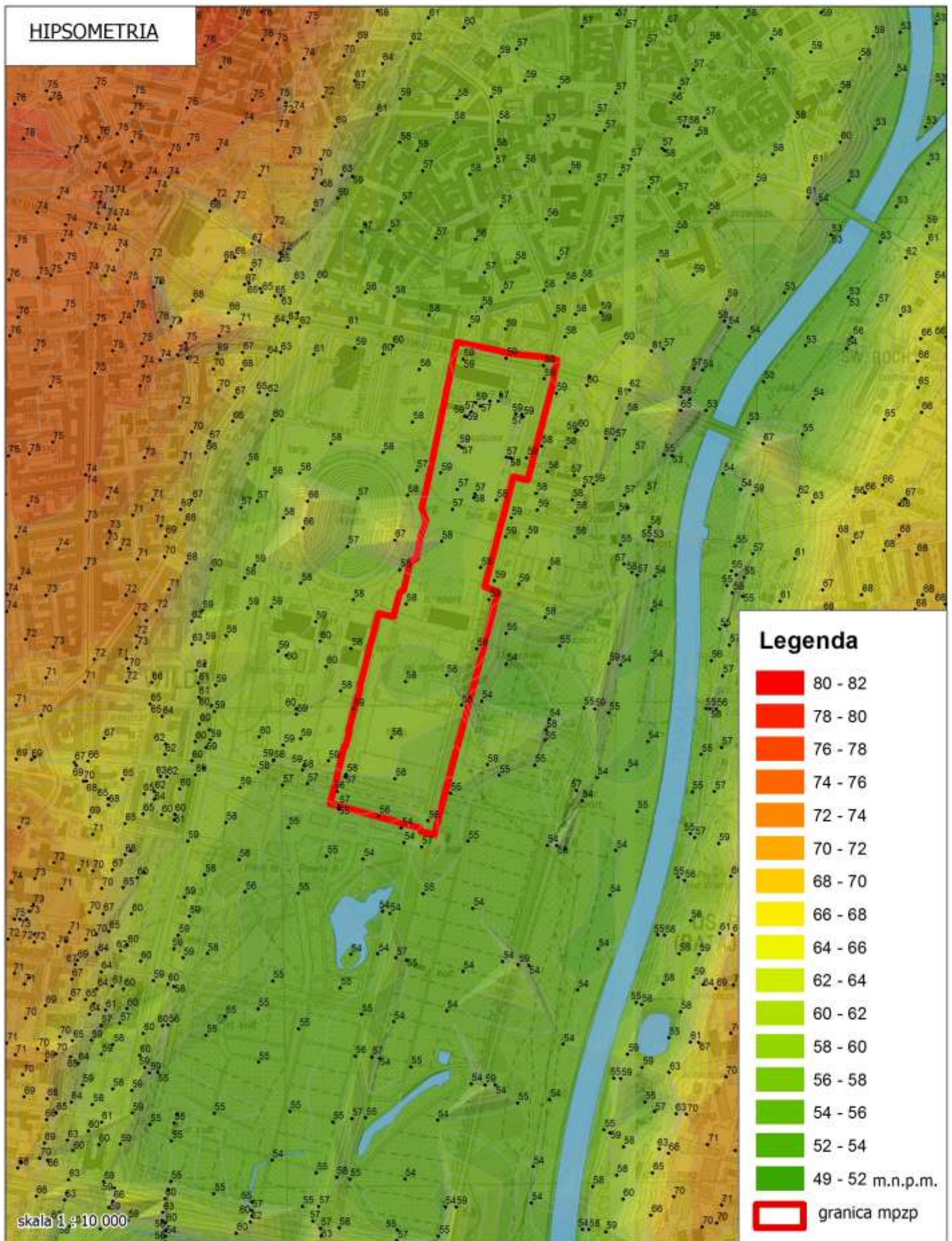


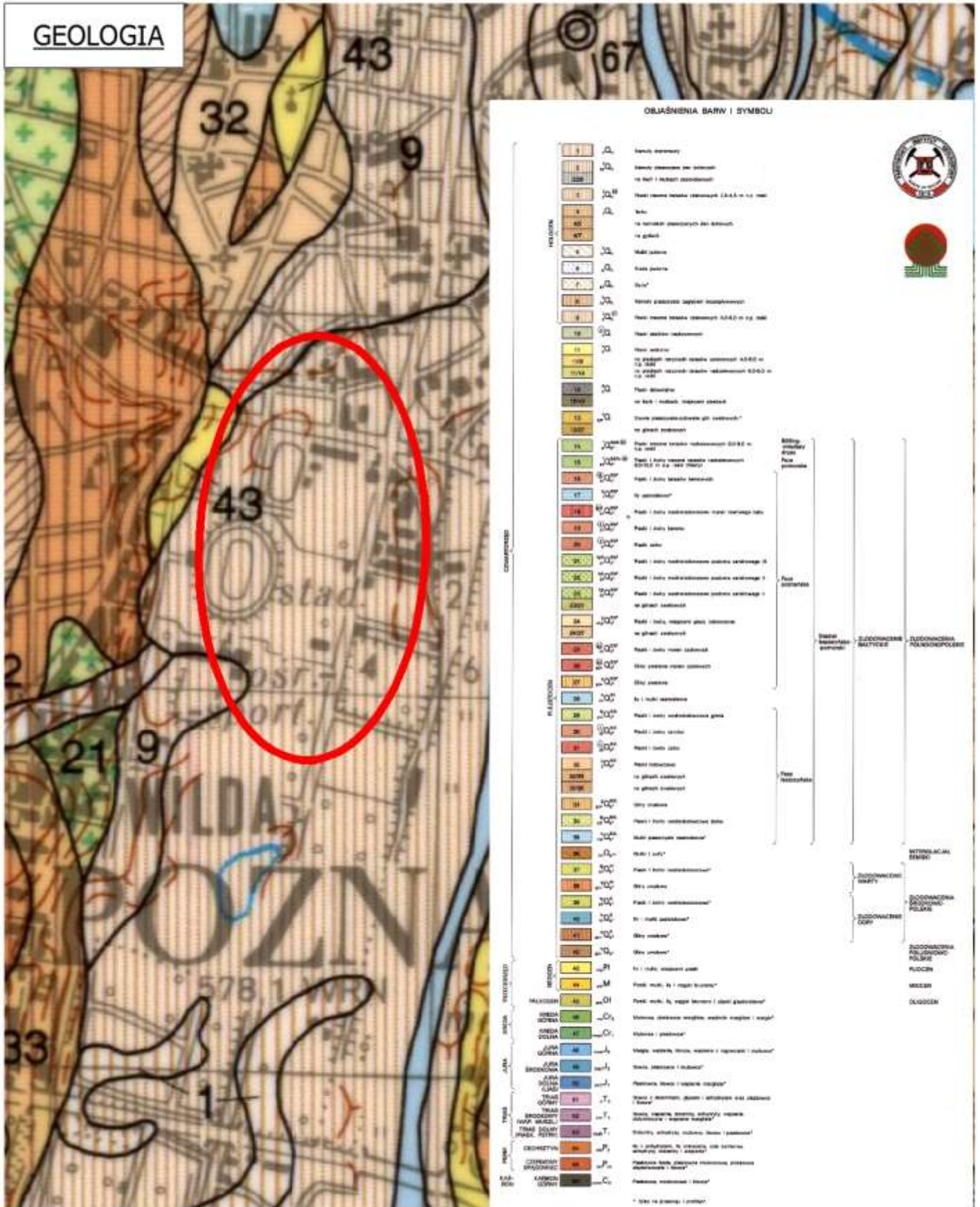
**GRANICE OBSZARU OBJĘTEGO OPRACOWANIEM
MPZP NA TLE ORTOFOTOMAPY**



GRANICA OBSZARU OBJĘTEGO
OPRACOWANIEM MPZP
„W REJONIE ULICY DROGA DĘBIŃSKA”
W POZNANIU

SKALA 1:5 000

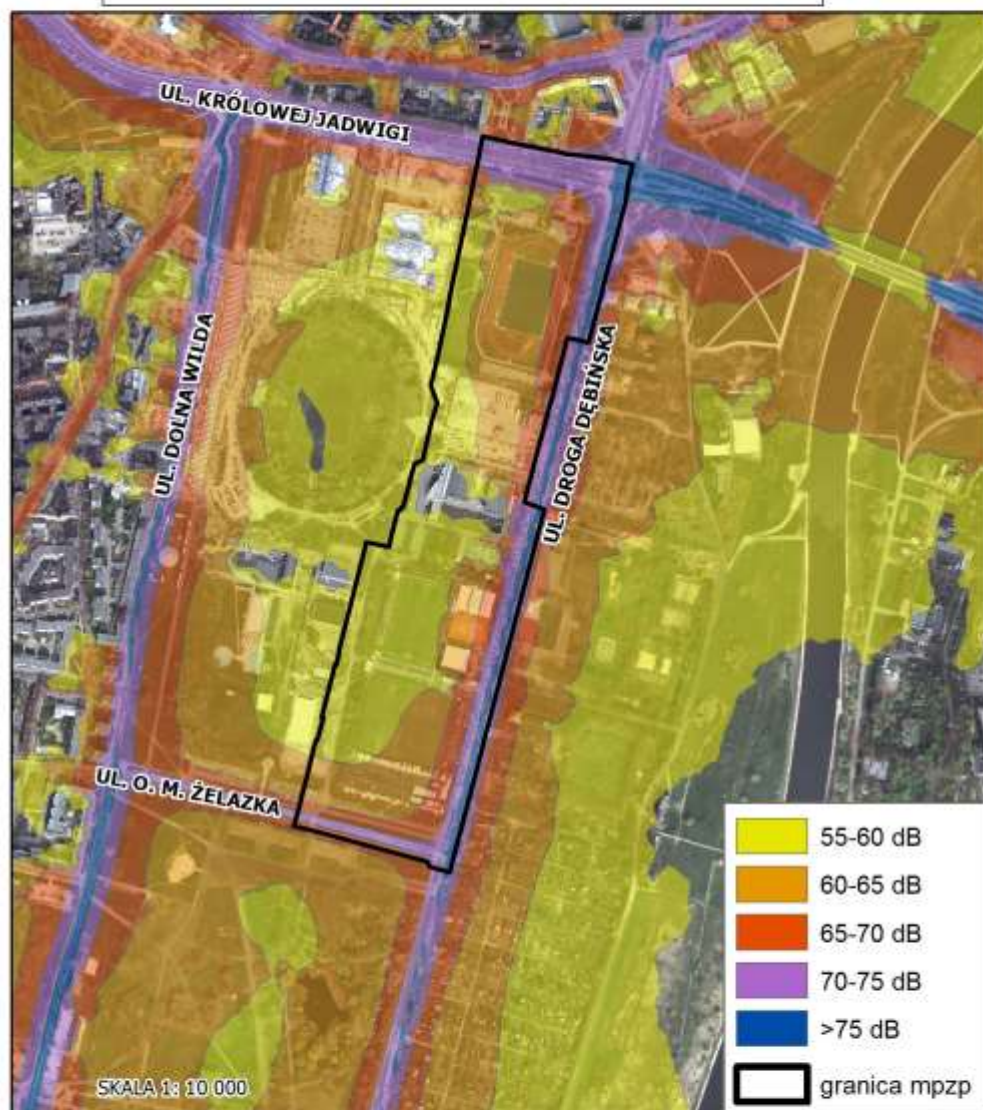




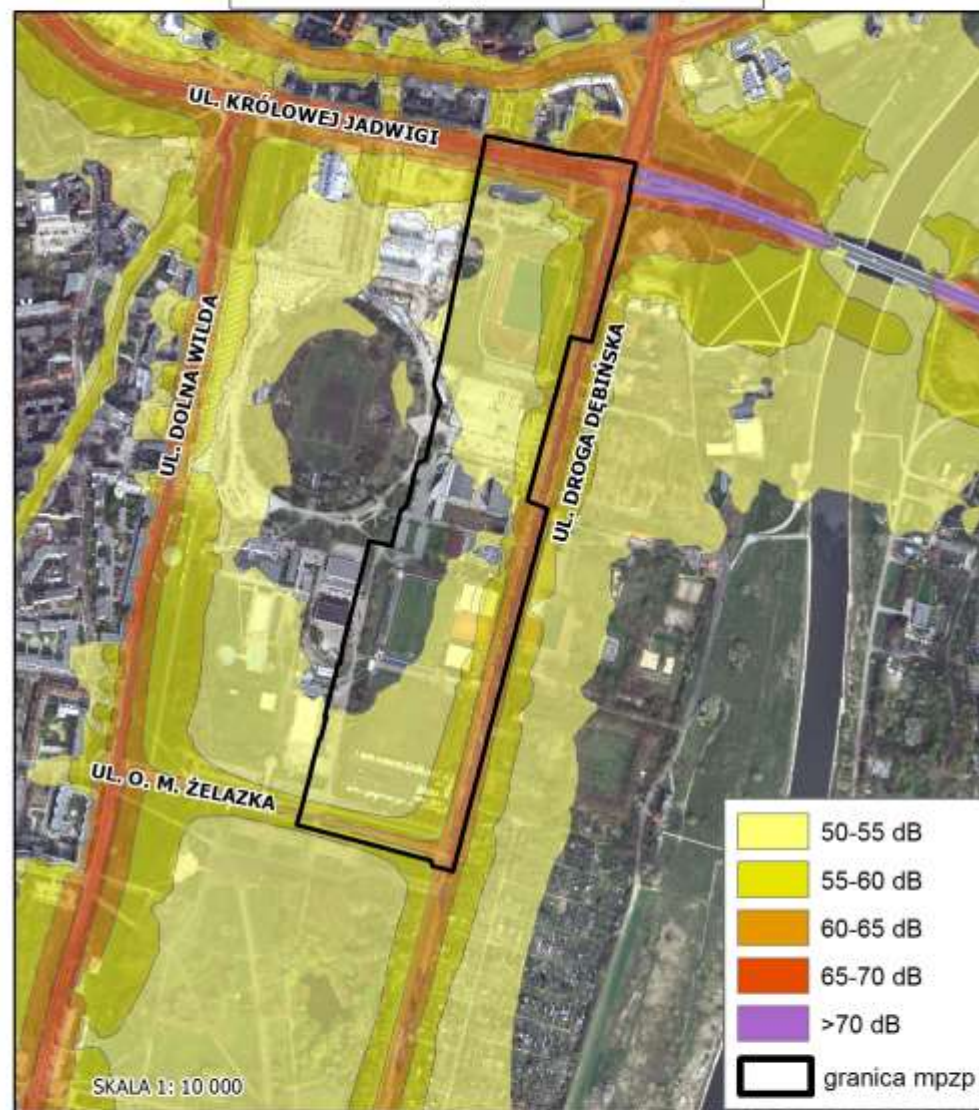
źródło: Szczegółowa mapa geologiczna Polski, fragment ark. 471 Poznań, Państwowy Instytut Geologiczny,



ZASIĘGI ODDZIAŁYWANIA HAŁASU SAMOCHODOWEGO
W PORZE DZIEENNO-WIECZORNO-NOCNEJ (LDWN) - W STANIE ISTNIEJĄCYM

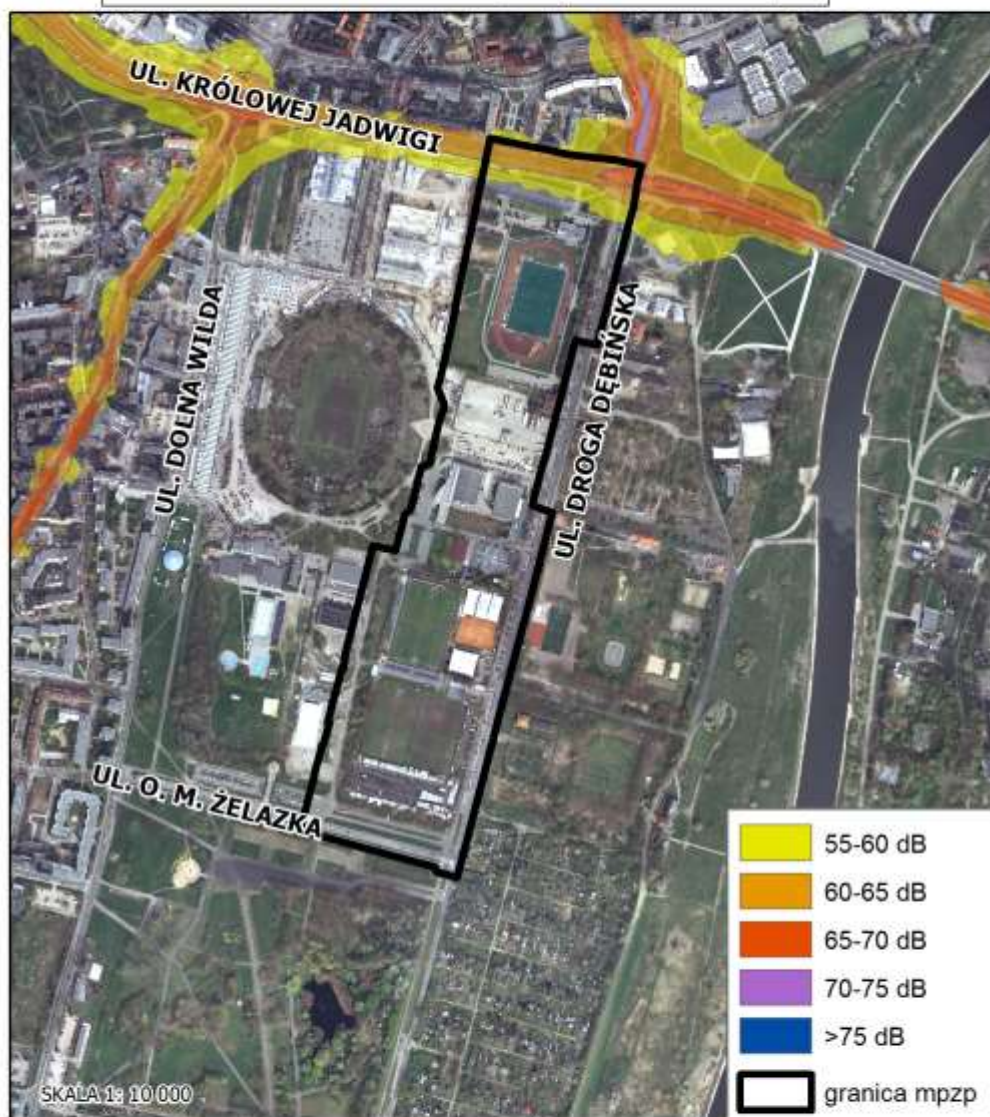


ZASIĘGI ODDZIAŁYWANIA HAŁASU SAMOCHODOWEGO
W PORZE NOCNEJ (LN) - W STANIE ISTNIEJĄCYM

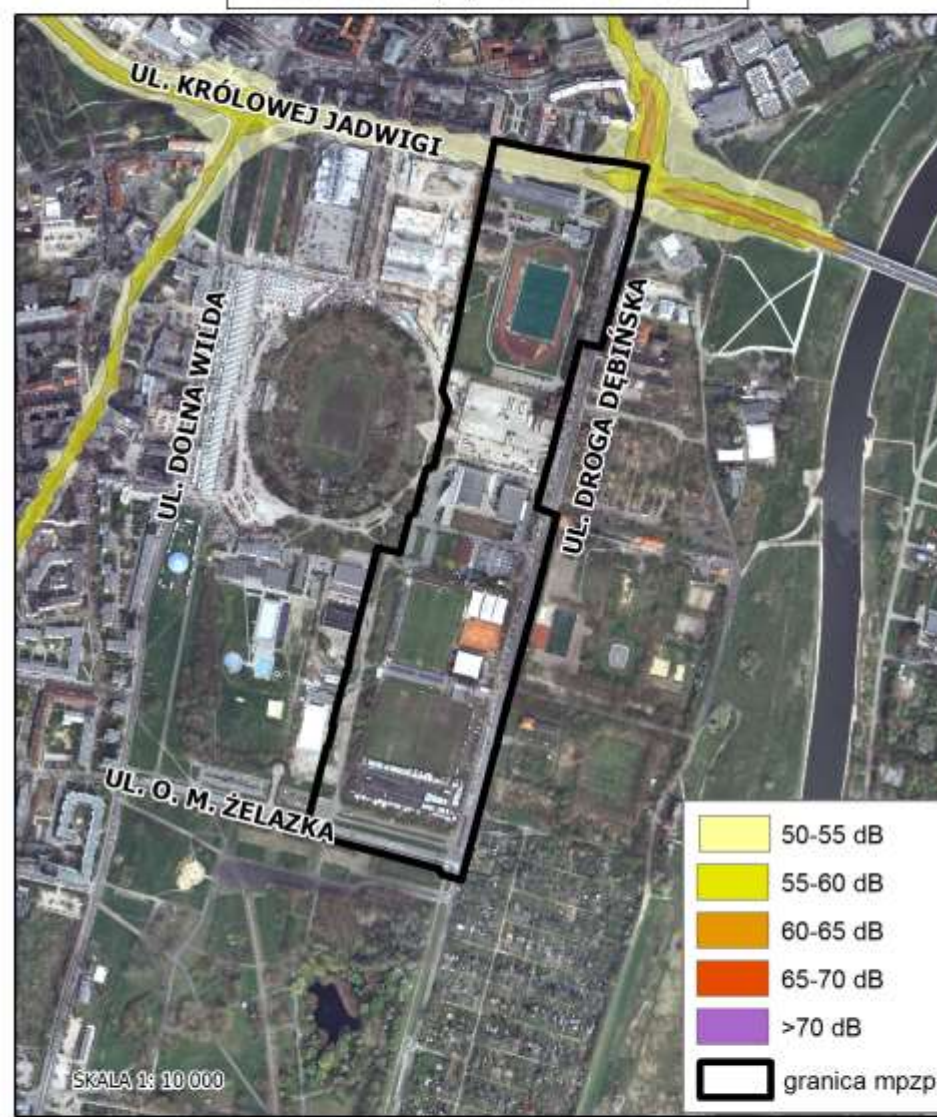


Źródło: Mapa akustyczna miasta Poznania 2012, AkustiX, listopad 2012

ZASIĘGI ODDZIAŁYWANIA HAŁASU TRAMWAJOWEGO
W PORZE DZIENNO-WIECZORNO-NOCNEJ (LDWN) - W STANIE ISTNIEJĄCYM



ZASIĘGI ODDZIAŁYWANIA HAŁASU TRAMWAJOWEGO
W PORZE NOCNEJ (LN) - W STANIE ISTNIEJĄCYM



Źródło: Mapa akustyczna miasta Poznania 2012, AkustiX, listopad 2012

PROGNOZA ODDZIAŁYWANIA NA ŚRODOWISKO
DOTYCZĄCA PROJEKTU MIEJSCOWEGO PLANU ZAGOSPODAROWANIA PRZESTRZENNEGO „W REJONIE
ULICY DROGA DĘBIŃSKA” W POZNANIU
DOKUMENTACJA FOTOGRAFICZNA OBSZARU OPRACOWANIA

Fot. 1. Tereny sportowe AWF, w tle budynki dydaktyczne



Fot.2. Budynek chroniony zapisami planu (ul. Droga Dębińska)



Fot. 3. Widok na place parkingowe i teren budowy obiektów AWF (w tle budynki przy ul. Maratońskiej i Andersia Tower)



Fot.4. Budynek Klubu Sportowego Warta i droga wewnętrzna (dojazd do terenów sportowych)



Fot. 5. Rzędy drzew przy zachodniej stronie ul. Droga Dębińska



Fot. 6. Stoiska kwiatowe przy ul. Droga Dębińska



Fot. 7. Teren przy zachodniej granicy planu



Fot. 8. Ulica Królowej Jadwigi



ZAŁĄCZNIK NR 1

MIEJSCOWY PLAN ZAGOSPODAROWANIA PRZESTRZENNEGO "W REJONIE ULICY DROGA DĘBIŃSKA" W POZNANIU

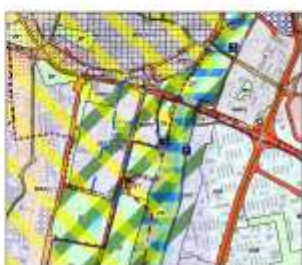
SKALA 1 : 1 000



- Oznaczenia**
- Granica obszaru objętego planem
 - Linia rozgraniczająca tereny o różnych przeznaczeniach lub różnych zasadach zagospodarowania
 - Oznaczająca linię zabudowy
 - Maksymalna przestrzenna linia zabudowy
 - Tereny zabudowy rekreacyjnej - wlotg sportu i rekreacji w formie zieleni
 - Orientacyjna lokalizacja rzędu drzew
 - Sieć ciągów pieszych i rowelowych lub pasów rowelowych
 - Tereny dróg publicznych
 - Tereny dróg wewnętrznych
 - Budynek przewidziany do parkowania
 - Istniejące kolektory deszczowe lub ściekowe
 - Orientacyjna przebieg projektowanego kolektora deszczowego
 - Istniejące magistrale ściekowe - podziemne
 - Istniejące kolektory ogólnospławne
 - Orientacyjna przebieg projektowanych kolektorów ogólnospławnych lub kanalizacyjnych
 - Istniejące magistrale wodociągowe



WYRYS ZE STUDIUM LOKALIZACJI I KIERUNKÓW ZAGOSPODAROWANIA PRZESTRZENNEGO MIASTA POZNANIA
 (z uchwałą Nr LXXXI/1127/02/14 Rady Miasta Poznania z dnia 25 września 2014 r.)
 Skala 1 : 10 000



- TERENY O SPECYFICZNYM WYBRANKU ZAGOSPODAROWANIA**
- SPEC. TERENY (ULGI STROPI) REZERWACJA ZELENI
 - REZ. TERENY ZABUDOWY WYDZIAŁOWEJ / REZERWACJA LINII ZABUDOWY (WYDZIAŁOWEJ)
 - WZ. - OROZCZONKOWANIE
 - WZ. - OROZCZONKOWANIE
- OBSEKTY OGRANICZONE NA POSTULATY PRZESTRZENNEGO ZAGOSPODAROWANIA**
- OGRANICZENIE WZROSTU WYSOKOŚCI BUDYNKÓW
 - OGRANICZENIE WZROSTU WYSOKOŚCI BUDYNKÓW
- ELEMENTY STRUKTURY FUNKCJONALNO-PRZESTRZENNEJ**
- WZROSTU WYSOKOŚCI BUDYNKÓW
 - WZROSTU WYSOKOŚCI BUDYNKÓW
 - WZROSTU WYSOKOŚCI BUDYNKÓW
- ELEMENTY SIATKI TRANSPORTOWEJ - WZROSTU WYSOKOŚCI**
- WZROSTU WYSOKOŚCI BUDYNKÓW
 - WZROSTU WYSOKOŚCI BUDYNKÓW
 - WZROSTU WYSOKOŚCI BUDYNKÓW